

Neue Gartenstadt FALKENBERG

Berlin-Grünau

Städtebauliches Konzept, Neubau einer Wohnsiedlung mit Kita und Wohnungskonzepten in 2 Bauabschnitten.
Planung und Durchführung: 2009 - 2014

· Die Bruttogrundfläche BA I + I
Wohnungen:
Kita:

24.200 m² BGF
183 WE unterschiedliche Größe und Nutzungskonzept
620 m² BGF



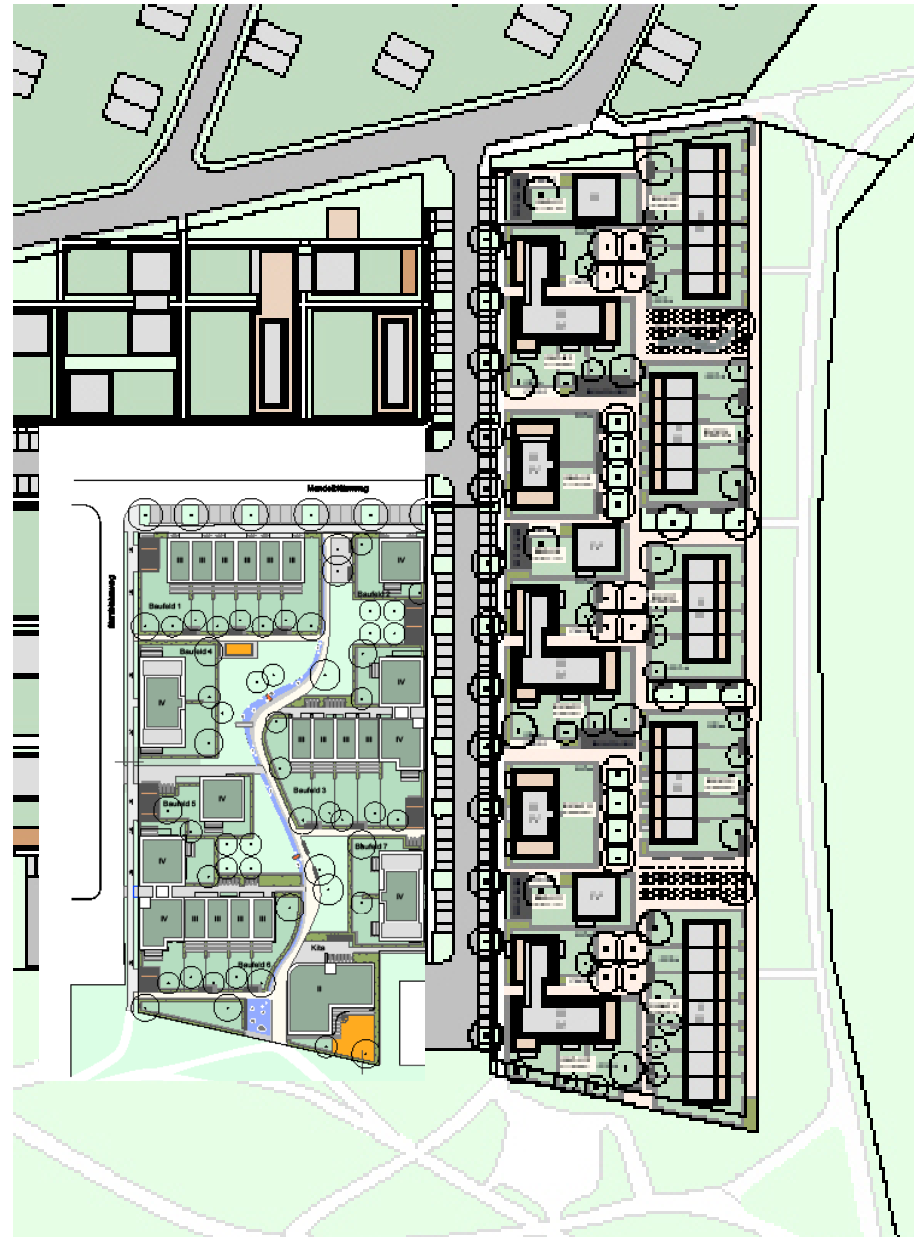


Neue Gartenstadt FALKENBERG

Berlin-Grünau

Städtebauliches Konzept, Neubau einer Wohnsiedlung mit Kita und Wohnungskonzepten in 2 Bauabschnitten.
Planung und Durchführung: 2009 - 2014

Neue Gartenstadt Falkenberg BA I



Neue Gartenstadt Falkenberg BA II

Neue Gartenstadt FALKENBERG

Berlin-Grünau

Städtebauliches Konzept, Neubau einer Wohnsiedlung mit Kita und Wohnungskonzepten in 2 Bauabschnitten.
Planung und Durchführung: 2009 - 2014

Neubau einer Mehrgenerationen Siedlung

In direkter Nachbarschaft zum UNESCO Weltkulturerbe des Architekten Bruno Taut, der Gartenstadt Falkenberg oder auch Tuschkastensiedlung benannt, hat das Büro hmp mit einem städtebaulichen und programmatischen Konzept im 1. Bauabschnitt die Neue Gartenstadt Falkenberg mit einer BGF von 8.540 m², und im 2. Bauabschnitt 15.660 m² Städtebaulich und Architektonisch entwickelt. Die Grundidee der Mehrgenerationensiedlung wurde mit dem Bauherr, der Berliner Bau- und Wohnungsgenossenschaft von 1892 eG umgesetzt. Ziel und Idee ist die Verbindung von Generationen in einer Siedlung. Die Geschossflächenbauten wurden mit Behinderten- und Altersgerechten Wohnungen sowie mit verschiedenen Wohnungstypen durchmischt. Maisonette Wohnungen, sozial verträgliche Wohnungen und Wohnungen mit hoher Ausnutzung wurden gestaltet. Die Reihenhäuser mit ihren vorgelagerten Gärten sind ideal für Familien mit Kindern in Verbindung mit der am südlichen Rand und Zugang zum Park liegenden Kita die den Abschluss der Siedlung bildet. Die Idee Familien, Menschen mit Handycap, alte Menschen und Studenten in einer Siedlung mit den entsprechenden Wohnungen zu versorgen, hat sich in der Realität bewährt. Junge Familien leben in den Reihenhäuser, die Großeltern in den altersgerechten Wohnungen und die Kita mit ihrem bivalenten Nutzungskonzept ist der Anlaufpunkt für alle.



Neue Gartenstadt FALKENBERG

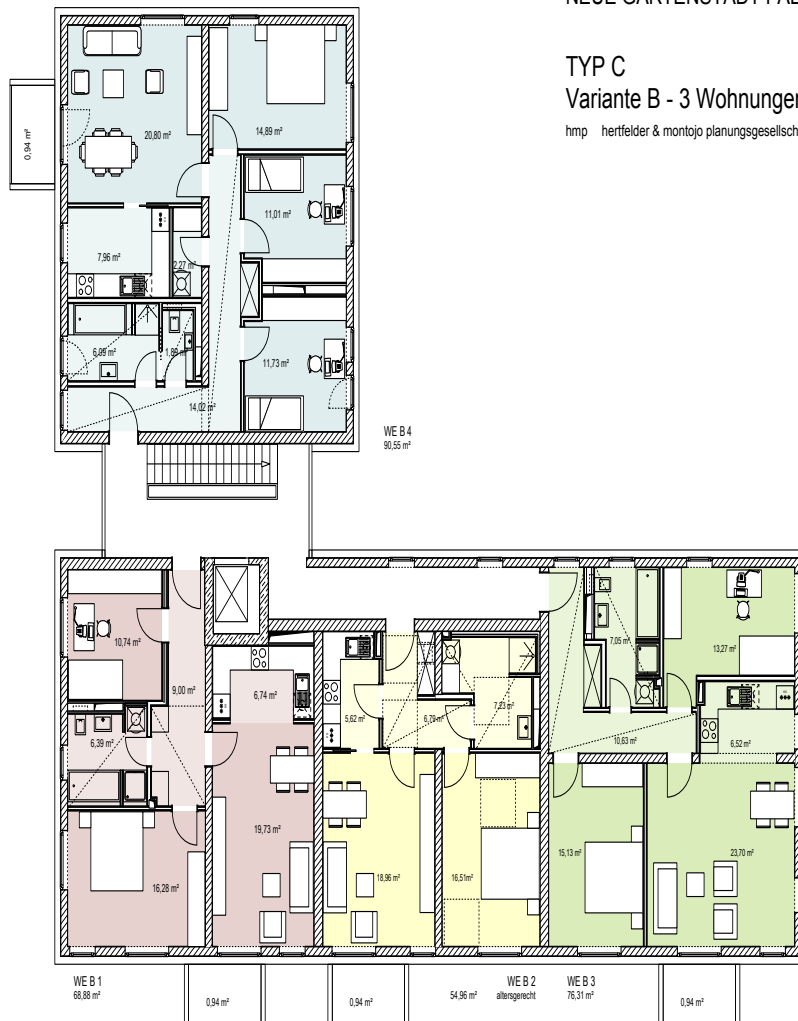
Berlin-Grünau

Städtebauliches Konzept, Neubau einer Wohnsiedlung mit Kita und Wohnungskonzepten in 2 Bauabschnitten.
Planung und Durchführung: 2009 - 2014

NEUE GARTENSTADT FALKENBERG - 2. BAUABSCHNITT

TYP C
Variante B - 3 Wohnungen - Normalgeschoss

hmp herfelder & montojo planungsgesellschaft mbh 12.12.2011



Neue Gartenstadt FALKENBERG

Berlin-Grünau

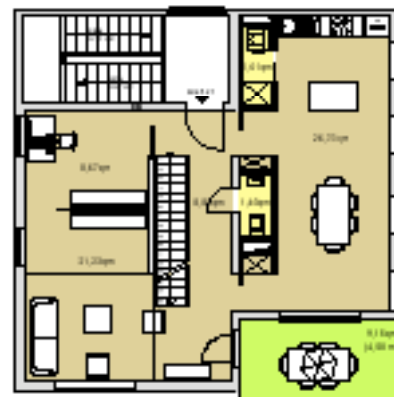
Städtebauliches Konzept, Neubau einer Wohnsiedlung mit Kita und Wohnungskonzepten in 2 Bauabschnitten.
Planung und Durchführung: 2009 - 2014

Maisonette

Maisonette oben



Maisonette unten



Neue Gartenstadt FALKENBERG

Berlin-Grünau

Städtebauliches Konzept, Neubau einer Wohnsiedlung mit Kita und Wohnungskonzepten in 2 Bauabschnitten.
Planung und Durchführung: 2009 - 2014

Reihenhäuser



Neue Gartenstadt FALKENBERG

Berlin-Grünau

Städtebauliches Konzept, Neubau einer Wohnsiedlung mit Kita und Wohnungskonzepten in 2 Bauabschnitten.
Planung und Durchführung: 2009 - 2014

Reihenhäuser

